



FAG

SERVICE INFO – FAG 0036



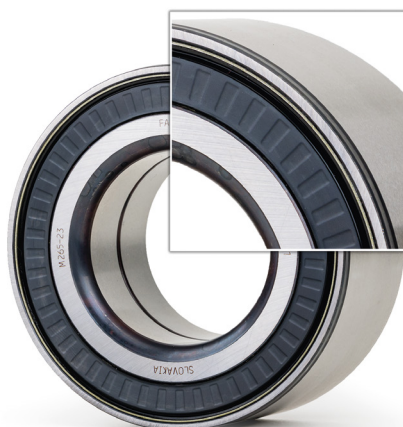
Dbejte na směr montáže

Ložiska kol s pasivním enkodérem

Výrobce: BMW, Mercedes-Benz

Modely: 3 (E36, , E90, E91, E92)
5 (E60, E E46 61)
7 (E38)
8 (E31)
X3 (E83)
X5 (E53)
Z3 (E36)
Z8 (E52)
E-Klasse (S124, W124)

Obj. č.: 713 6492 80
713 6674 80
713 6677 90



Obrázek 2: Segmenty jsou umístěny v těsnění

Pro snímání rychlosti otáčení kol se v mnoha případech používají snímače úhlu otáčení, tzv. enkodéry. Pro tyto účely se kroužek enkodéru nachází v těsnění ložiska kola.

Aby se ložisko kola namontovalo ve správném směru v případě opravy, je třeba nejdříve určit, na které straně se nachází kroužek senzoru.

U aktivních systémů snímání otáček to lze snadno a rychle ověřit kartou enkodéru (obrázek 1).



Obrázek 1: Pomocí karty enkodéru lze stanovit montážní stranu vícepólového enkodéru. U pasivních enkodérů to tak nefunguje

U ložisek kol ve výše uvedených sadách ložisek kol se používají pasivní snímače otáčení, které se nazývají také jako inkrementální kroužky. Ty nelze překontrolovat pomocí karty pro enkodér. Odpovídající segmenty mohou být identifikovány podle plastického reliéfu v těsnění (obrázek 2). Tato strana také musí být montována směrem dovnitř, tedy k senzoru.

Pokyn:
Aktivní enkodéry, nazývané také vícepólové enkodéry, poskytují s vhodnými snímači přesné signály rychlosti otáčení již při nepatrném pootočení kola. Jsou používány ve vozidlech se systémem sběrnice CAN, protože poskytují vedle signálu otáček také informaci o směru otáčení. Signál využívají asistenční systémy řidiče, jako jsou ABS, ESP, navigace, kontrola trakce, atd. Pasivní snímače na rozdíl od aktivních poskytují signály, které mohou být obvykle zpracovány pouze systémy ABS.

Dbejte na pokyny výrobce vozidla!

Chcete vědět víc? Můžeme vám pomoci!

Schaeffler CZ s.r.o.
Tel. +420 267 298 601-7
Hotline +420 602 240 554
aftermarket.cz@schaeffler.com
www.schaeffler-aftermarket.cz

FAG 0036