



SERVICE INFO – INA 0067



Montážní pokyny pro napínací kladku 531 0203 20

Výrobce:	Audi, Seat, Skoda, Volkswagen
Modely:	
Audi:	A3, A4
Seat:	Alhambra, Altea, Altea XL, Cordoba, Ibiza III, Leon, Toledo II, Toledo III
Škoda:	Fabia, Octavia, Superb
VW:	Bora, Caddy III, Golf IV, Golf V, Golf VI, Jetta III, New Beetle, Passat, Polo, Sharan, Touran, Multivan/Transporter T5
Motory:	1.6, 2.0, 2.0i
Obj. č.:	531 0203 20 530 0171 10 530 0171 30

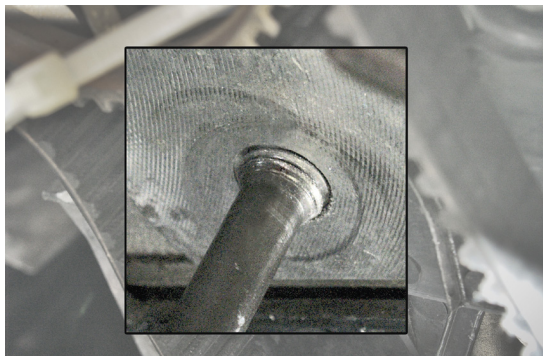


Obrázek 2: Závrtný čep je správně zašroubován

Při montáži napínací kladky 531 0203 20 je nutné dbát na to, že závit (M10) závrtného čepu musí být kompletně zašroubován do roviny s blokem motoru. Nesmí být vidět žádný závit (viz obrázek 2).

Pokud není správně zašroubován závrtný čep (M10) (viz obrázek 1), nebude napínací kladka dosedat přesně na kontaktní plochu na bloku motoru, a tím se poškodí. Závrtný čep se zatáhne do napínací kladky a budí dojem, pevného dotažení.

Při běžícím motoru a vznikem velkých sil působících na napínací kladku se může závrtný čep uvolnit. Správná funkce napínací kladky pak nemůže být zaručena.



Obrázek 1: Závrtný čep není správně zašroubován

Bezpodmínečně dbejte na to, aby byl závrtný čep se závitem zašroubován do roviny s blokem motoru! Jakákoliv jiná poloha závrtného čepu může mít za následek chybnou funkci napínací kladky!

Dbejte na pokyny výrobce vozidla!

Chcete vědět víc? Můžeme vám pomoci!

Schaeffler CZ s.r.o.
Tel. +420 267 298 601-7
Hotline +420 602 240 554
aftermarket.cz@schaeffler.com
www.schaeffler-aftermarket.cz



SCHAEFFLER
AUTOMOTIVE AFTERMARKET

INA 0067