



## SERVICE INFO – INA 0069



# Napínací kladky 531 0252 30 a 531 0525 30

## Nebezpečí záměny

Výrobce:	Seat, Škoda, VW
Modely:	
Seat:	Arosa, Cordoba, Ibiza II, Ibiza III, Ibiza IV, Inca
Škoda:	Felicia I, Felicia II, Octavia
VW:	Bora, Caddy II, Fox, Golf III, Lupo, Polo, Vento
Motory:	1.0, 1.0i, 1.3, 1.4, 1.4i, 1.6, 1.6i, 1.9 TDI
Obj. č.:	531 0252 30 531 0525 30

Aktuální přiřazení viz katalog dílů



Obrázek 1: Vlevo - napínací kladka 531 0252 30, vpravo - napínací kladka 531 0525 30

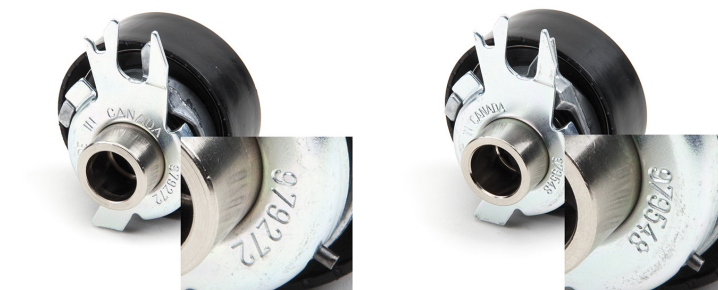
U napínacích kladek 531 0252 30 a 531 0525 30 vzniká nebezpečí jejich vzájemné záměny. Nejen, že jsou velmi podobná jejich objednávací čísla, ale téměř žádné rozdíly nevykazují také vizuálně. Odlišný je pouze ukazatel obou napínacích kladek a jeho umístění (obrázek 1).

V důsledku záměny napínacích kladek může docházet ke kmitání ozubeného řemenu a dokonce může dojít k jeho přeskočení. Pak nelze vyloučit takto vzniklé poškození motoru.

Kladky lze kromě toho také rozlišit podle vytištěných čísel (obrázek 2) na zadní straně:

Objednávací číslo	Vytištěné číslo
532 0252 30	979272
532 0525 30	979548

Před montáží je nezbytně nutné dbát na dodržení správného čísla dílu. V důsledku podobnosti čísel, existuje velká pravděpodobnost záměny.



Obrázek 2: Vlevo - napínací kladka 531 0252 30, vpravo - napínací kladka 531 0525 30

Dbejte na pokyny výrobce vozidla!

I když jsou opticky velmi podobné, technicky jsou velmi odlišné. Napínací kladka 531 0252 30 má vyšší napínací sílu a větší pracovní rozsah, než má napínací kladka 531 0525 30.

### Chcete vědět víc? Můžeme vám pomoci!

Schaeffler CZ s.r.o.  
Tel. +420 267 298 601-7  
Hotline +420 602 240 554  
aftermarket.cz@schaeffler.com  
www.schaeffler-aftermarket.cz



**SCHAEFFLER**  
AUTOMOTIVE AFTERMARKET

INA 0069