



SERVICE INFO – INA 0162



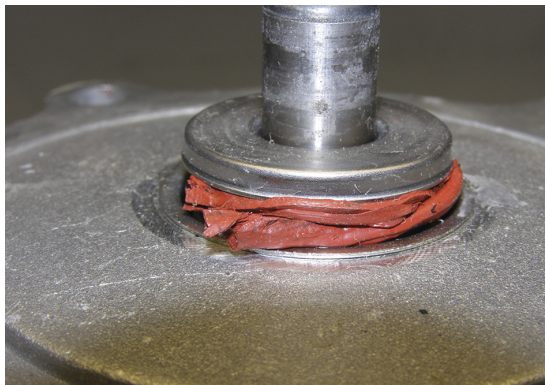
Odborná montáž čerpadla chladicí kapaliny

Montáž bez přídavných těsnicích prostředků

Jednou z nejčastějších příčin selhání čerpadla chladicí kapaliny je mechanické poškození těsnění.

Pokud je čerpadlo chladicí kapaliny utěsněno plochým těsněním nebo O-kroužkem, nesmí se v průběhu instalace použít ŽÁDNÝ další těsnicí prostředek.

V opačném případě vystupuje přebytek těsniva na okraji těsnicích ploch, zde pak je unášen protékající chladicí kapalinou a usazuje se na otáčející se hřídeli čerpadla mezi tělesem čerpadla a oběžným kolem. Tlak vody v chladicím okruhu zatlačuje zbytky těsnicího prostředku do těsnicích ploch těsnění čerpadla (obrázek 1), což později může vést k poškození tohoto dílu.



Obrázek 1: Vytvrzený těsnicí prostředek na hřídeli čerpadla mezi tělesem a oběžným lopatkovým kolem (v demontovaném stavu)



Obrázek 2: Sada čerpadla chladicí kapaliny s papírovým těsněním

Před montáží nového čerpadla chladicí kapaliny je nutné pro přípravu a očištění těsnicích ploch použít škrabák nebo leštící kotouč.

Dbejte na pokyny výrobce vozidla!

Chcete vědět víc? Můžeme vám pomoci!

Schaeffler CZ s.r.o.
Tel. +420 267 298 601-7
Hotline +420 602 240 554
aftermarket.cz@schaeffler.com
www.schaeffler-aftermarket.cz