

Montážní pokyn - dvoumotový setrvačnick 415 0100 10

Výrobce vozidla:

Nissan

Modely:

Primera (P12) do 06/2004,
Primera Hatchback (P12) do
06/2004, Primera Traveller
(WP12) do 06/2004,
X-Trail (T30) do 09/2003

Motor:

2,2 DI

Kód motoru:

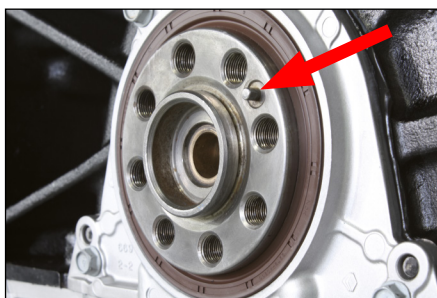
YD22DDT
YD22ETI

LuK-AS-č.:

415 0100 10

OE-č.:

12310-8H800
12310-8H801



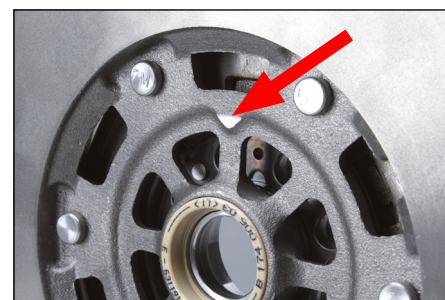
Obrázek 1: poziční kolík na klikové hřídeli



Obrázek 2: poziční vrtání na dvoumotovém setrvačnicku (na straně k motoru)

Tento typ dvoumotového setrvačnicku lze namontovat v různých polohách, ale pouze jedna je správná!

Při montáži je nutné věnovat pozornost vzájemné poloze dvoumotového setrvačnicku a klikové hřídele. Poziční kolík na klikové hřídeli musí být usazen do pozičního vrtání v dvoumotovém setrvačnicku. Polohu pozičního vrtání v dvoumotovém setrvačnicku poznáte na jeho druhé straně podle trojúhelníkové značky.



Obrázek 3: trojúhelníková značka na dvoumotovém setrvačnicku (na straně k převodovce) označující polohu pozičního vrtání

Příslušné náhradní díly naleznete v našem online katalogu na adrese www.Schaeffler-Aftermarket.com nebo v RepXpert na adrese www.RepXpert.com.

Stav 02.2009
LuK 0015

Technické změny vyhrazeny
© 2009 Schaeffler Automotive Aftermarket oHG