



## SERVICE INFO – LuK 0023



# Montážní pokyny

## Dvouhmotové setrvačníky LuK 415 0232 10 a 415 0442 10

Výrobce: Opel, Suzuki, Vauxhall

### Modely:

Opel: Agila, Combo, Corsa C, Corsa D, Meriva, Tigra

Suzuki: Ignis II, Swift III, Wagon R

Vauxhall: Combo, Corsa, Meriva, Tigra

### Motory:

Opel: 1.3 CDTI, 1.3 CDTI 16V

Suzuki: 1.3 DDIS

Vauxhall: 1.3 CDTI, 1.3 CDTI 16V

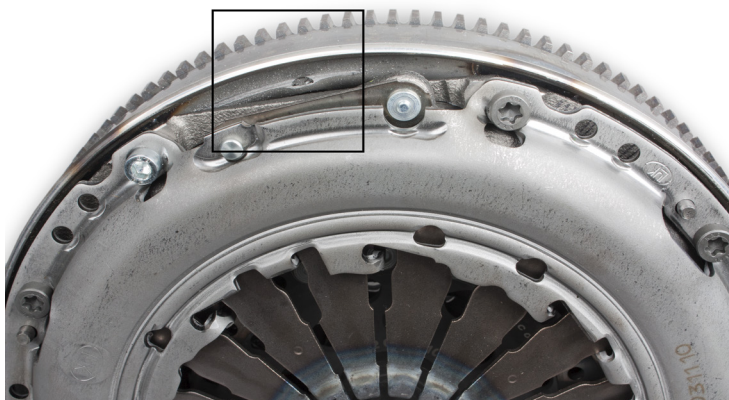
LuK DMF: 415 0232 10, 415 0442 10

LuK RepSet: 622 3072 00, 622 3072 09, 622 3072 33, 622 3095 09, 622 3095 33, 622 3100 09, 622 3100 33, 622 3146 09, 622 3146 33, 622 3159 09, 622 3159 33, 622 3236 09, 622 3236 33

Pro upevnění přítlačného kotouče spojky je dvouhmotový setrvačnick (DMF) vybaven průchozím otvorem se závitěm. Protože je vzdálenost mezi primární a sekundární částí setrvačnicku velmi malá, smějí se používat jen šrouby s délkou 13 mm. Jinak totiž vyčnívá závit šroubu na zadní straně sekundární části setrvačnicku a tlačí na primární část setrvačnicku.

Princip činnosti DMF tak může být značně ovlivněn. Všechny rotační vibrace motoru budou netlumeně přenášeny do hnacího traktu. Vzniknou hluky a předčasné opotřebení.

V jednotlivých případech může být poškozen i profil náboje spojkové lamely tak, že již není možný žádný přenos síly (viz obrázek 2).



Obrázek 1: Úbytek materiálu při použití příliš dlouhých šroubů

### Pozor:

Pokud jsou v dodávce dílů při výměně spojky nebo DMF přiloženy nové upínací šrouby, musí se vždy použít. Pokud v dodávce dílů nejsou šrouby přiloženy, je nutné použít výhradně šrouby velikosti M6x13 ve třídě pevnosti 10.9.



Obrázek 2: Poškozený profil náboje

Dbejte na pokyny výrobce vozidla!

### Chcete vědět víc? Můžeme vám pomoci!

Schaeffler CZ s.r.o.

Tel. +420 267 298 601-7

Hotline +420 602 240 554

aftermarket.cz@schaeffler.com

www.schaeffler-aftermarket.cz



SCHAEFFLER

REP>XPERT