



## SERVICE INFO – LuK 0050



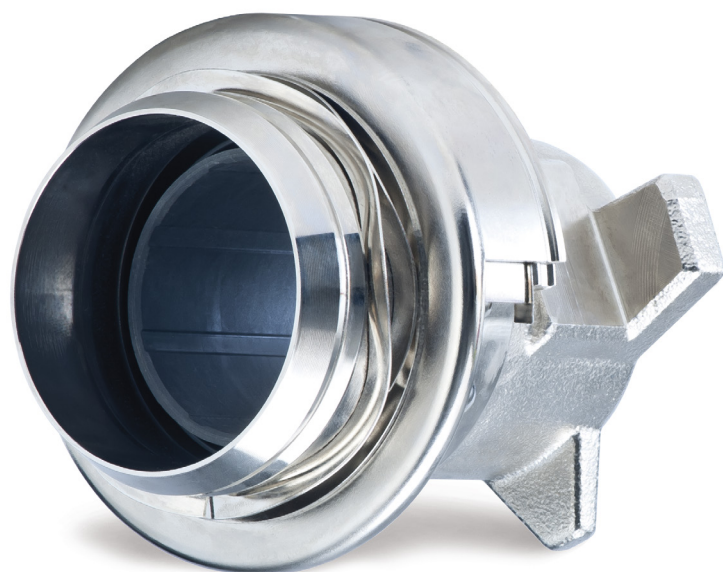
# Mazání vypínacího systému

## Vypínací ložisko a vodící pouzdro se nemusí vždy mazat

Pro bezchybnou funkci systému spojky je nutné zajistit mimo jiné také její lehký chod. Hlavním faktorem je přitom co nejnižší možné tření mezi vypínacím ložiskem a vodícím pouzdem.

Posuvné pouzdro vypínacího ložiska přitom může být vyrobeno buďto z kovu nebo plastu. Na základě různých variant párů materiálu platí v praxi následující předpisy pro mazání:

- Pokud jsou kluzné plochy vypínacího ložiska a vodícího pouzdra z kovu, **musí se vždy mazat**
- Pokud je montován vypínací systém s plastovými kluznými pouzdry (obrázek 1), jsou tyto díly již ve výrobě namazány velmi tenkou vrstvou maziva. Tyto díly se již **nesmějí mazat**



Obrázek 1: Vypínací ložisko s plastovým posuvným pouzdem se nesmí mazat

### Pokyn:

Aby se zamezilo chybám při výběru maziva, doporučuje se používat maziva Castrol Olista Longtime.

Dbejte na pokyny výrobce vozidla!

**Hotline: +420 602 240 554**

Telefon: +420 267 298 601-7

E-mail: [aftermarket.cz@schaeffler.com](mailto:aftermarket.cz@schaeffler.com)

[www.schaeffler-aftermarket.com](http://www.schaeffler-aftermarket.com)

LuK 0050

