



SERVICE INFO – LuK 0051



Problémy s řazením po výměně spojky

Tlačnou tyčku ovladače spojky je nutné po opravě nastavit

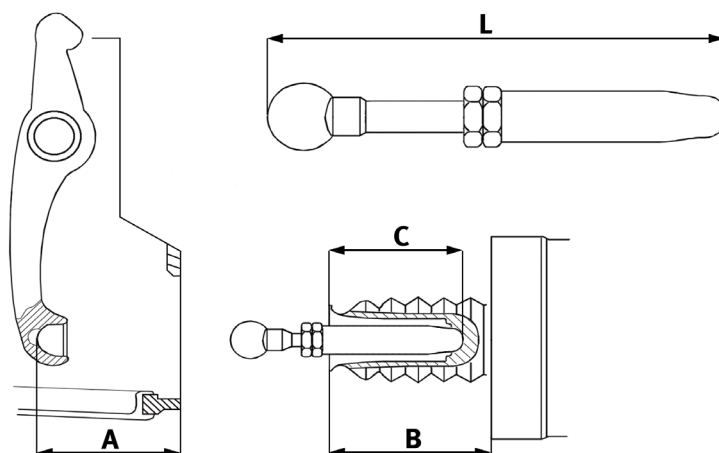
Výrobce: Iveco
 Modely: Stralis AT/AD
 Automatizovaná převodovka Euro Tronic

U výše uvedených vozidel je pracovní válec spojky vybaven zařízením, které automaticky kompenzuje opotřebení obložení spojkové lamely.

Z tohoto důvodu se musí přesně nastavit tlačná tyčka pracovního válce spojky při výměně spojky a/ nebo ovladače spojky.

Postup:

- Při demontovaném nastavovači se přesune páka spojky ve směru ke spojce, na konec její volné dráhy
- Změří se vzdálenost A mezi nejnižším bodem kulového pánve páky spojky a dosedací plochou nastavovače spojky
- Tlačná tyčka se kompletně demontuje z nastavovače spojky
- Vyšroubuje se odvzdušňovací šroub z pracovního válce spojky, aby pružina ve válci mohla zatlačit píst až na doraz dopředu
- Změří se vzdálenost B mezi dosedací plochou nastavovače spojky a předním okrajem tlakového pouzdra a změří se také hloubka kónického tlačného pouzdra pístu - vzdálenost C



Obrázek 1: Rozměr tlačné tyčky lze vypočítat pomocí naměřených hodnot

Délka (L) tlačné tyčky se nyní vypočítá podle následujícího vzorce:

$$L = A - (B - C) + D$$

A, B a C jsou přitom naměřené hodnoty. Rozměr D popisuje hodnotu největšího zdvihu náboje nastavovač spojky. Činí 33 mm. Pokud se liší naměřená hodnota, musí se po uvolnění matice tlačné tyčky otočit kulová hlavice a tlačná tyčka tak, až se dosáhne požadovaná délka. Potom se utáhne matice tlačné tyčky momentem 52 Nm a díl se vloží do nastavovače spojky.

Dbejte na pokyny výrobce vozidla!

Hotline: +420 602 240 554
 Telefon: +420 267 298 601-7
 E-mail: aftermarket.cz@schaeffler.com
www.schaeffler-aftermarket.com

